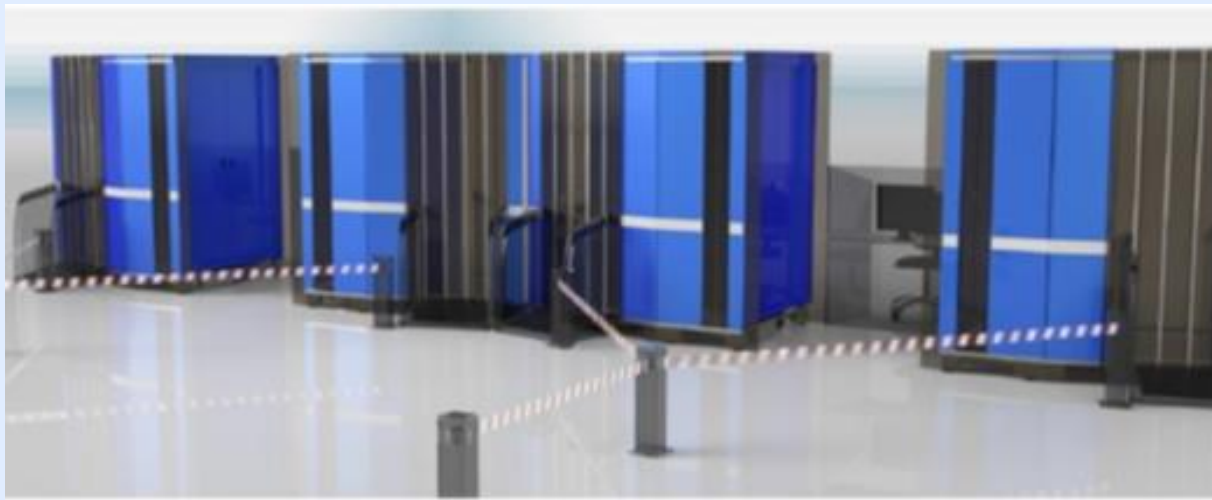


دستگاه ایکس ری جهت تصویربرداری کامل بدن انسان

یک سیستم بسیار پیشرفته جهت تصویربرداری ایکس ری از بدن انسان

توسط این دستگاه میتوان کلیه اقلام همراه فرد و همچنین هر آنچه که در داخل بدن یا لباسها مخفی کرده است مشاهده نمود .



مهمترین محل های استفاده از دستگاه عبارتند از :

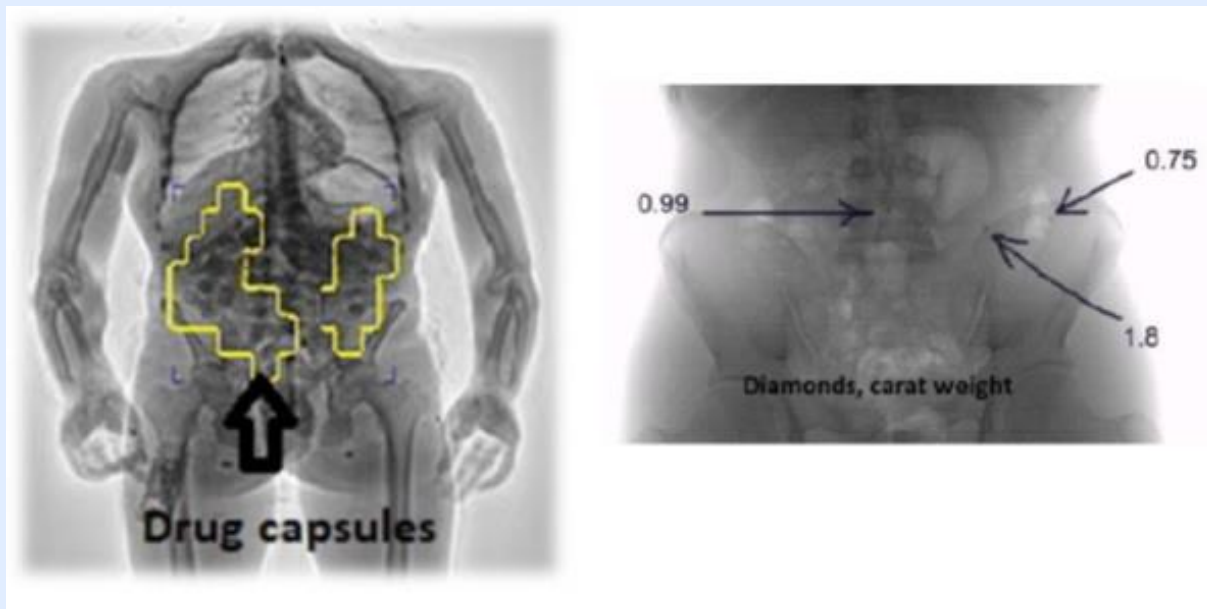
- ۱- فرودگاهها - مراکز مهم امنیتی - مرزهای ورودی و خروجی و گمرکات کشور -
- ۲- زندانها - مراکز نگهداری و تولید طلا و جواهر

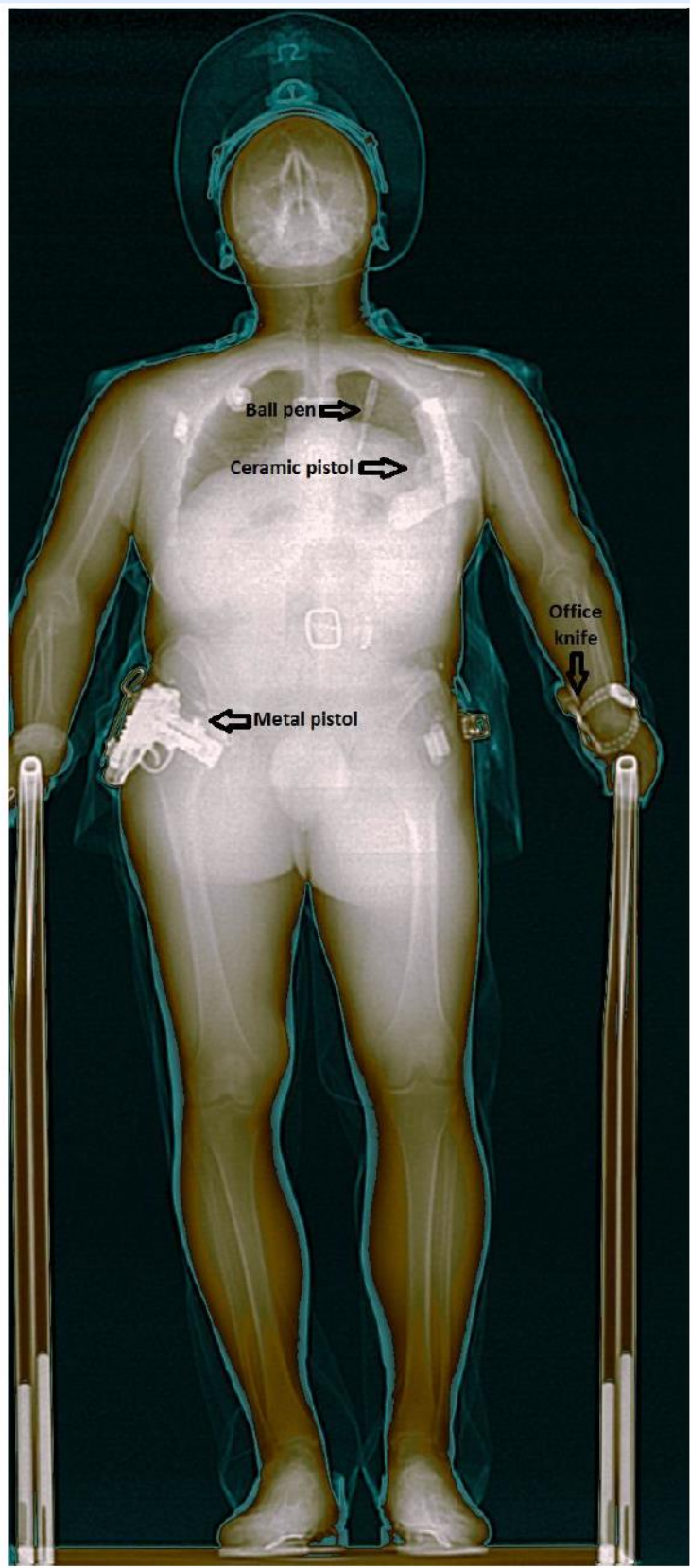
قابلیتهای و توانمندیهای سیستم

- ۱- جهت تشخیص انواع سلاح گرم و سرد - انواع سلاح های کامپوزیت و غیر فلز
- ۲- انواع مواد منفجره شامل مواد منفجره پلاستیکی همانند C4
- ۳- انواع قطعات الکترونیکی از قبیل چاشنی های الکتریکی - سیستم های ضبط اطلاعات - حافظه های فلش - میکروفون و غیره ...
- ۴- انواع مواد مخدر و مواد مخدر صنعتی
- ۵- سنگهای گرانبها - فلزات و نمکهای صنعتی
- ۶- هر آنچه که در داخل بدن مخفی شده باشد

قابلیتهای مهم نرم افزار سیستم

- ۱- قابلیت نمایش تصویر نگاتیو - سیاه و سفید و همچنین تصویر حقیقی
- ۲- قابلیت نمایش تصاویر با کادر در رنگهای مختلف جهت نمایش میزان ضخامت و نوع مواد (مواد ارگانیک و فلزات)
- ۳- توانائی بزرگنمایی تصویر تا ۱۶ برابر اندازه واقعی
- ۴- توانائی نمایش بخش های مختلف تصویر بصورت جدا جهت تحلیل آن
- ۵- نمایش زنده تصویر و ضبط تمامی آنها با قابلیت نمایش مجدد



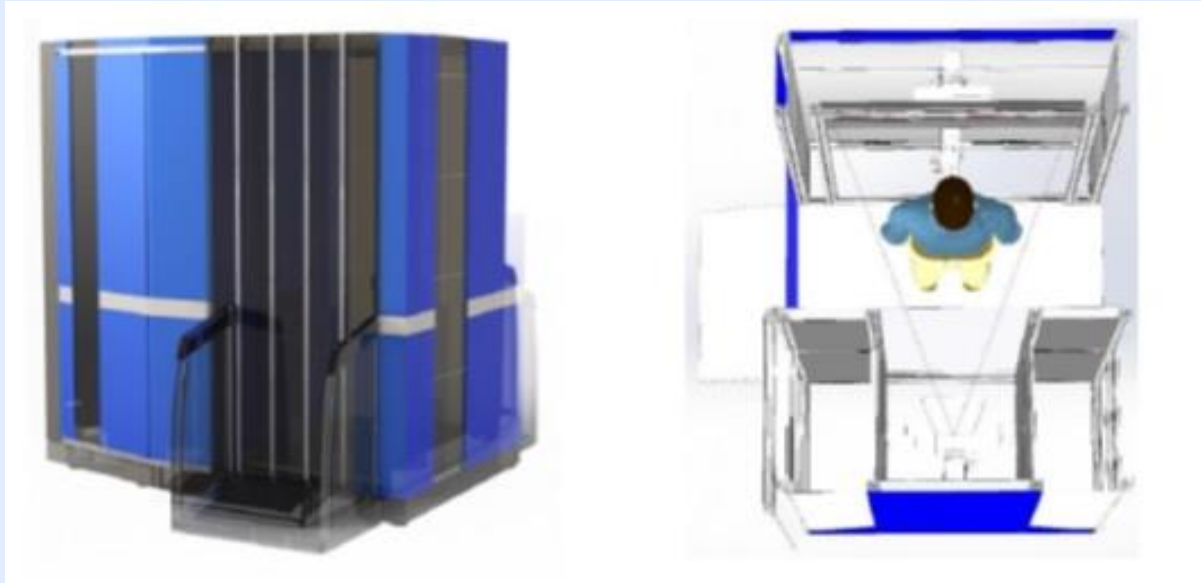


مشخصات کامل سیستم

توضیحات	
ماکزیمم طول قابل اسکن یک فرد	۱۸۵ سانتی متر
میزان دوز دریافتی در هر اسکن توسط شخص در طی هر بازرسی	0.25-2 mSv (قابل تنظیم)
حفاظت از شخص از تابش های غیر لزوم در هر بازرسی	بله
حداکثر میزان بازرسی ایمن جهت هر شخص در سال	بین ۴۰۰۰ تا ۵۰۰۰ اسکن
نحوه کارکرد سیستم و اسکن اشخاص	در هر بازرسی همزمان ژنراتور و آشکارساز از سر تا پا حرکت کرده و یک تصویر کامل را در اختیار اپراتور قرار میدهند
زمان تصویربرداری از هر شخص	۶ ثانیه
منبع تابش یونیزه سیستم	ژنراتور ایکس ری
میزان نفوذ در فولاد	۲۲ میلی متر
حداکثر جریان آند ژنراتور	۲ میلی آمپر
ماکزیمم ولتاژ ژنراتور	۱۵۰ کیلوولت
میزان دقت سیستم در تشخیص سیم	یک سیم مسی با قطر ۰/۱۶ میلی متر
میزان رنج و یا دامنه حرکتی (دینامیک)	1:5000
قابلیت تشخیص اشکال توسط دستگاه	با قابلیت تشخیص محل اشکال
قابلیت تنظیم اتوماتیک سیستم	بله
اتاق محافظ در برابر آب و گرد و غبار	بله
تعداد نیروی لازم جهت بهره برداری از دستگاه	۱ نفر
حفاظت استفاده کننده در برابر تشعشعات محیطی	بله
منبع تغذیه	۲۲۰ ولت ۵۰ هرتز +/- 10%
میزان توان مصرفی دستگاه	۱/۲ کیلووات
درجه حرارت مناسب جهت کار نرمال دستگاه	+2°C / +40°C
درجه حرارت مناسب جهت نگهداری دستگاه	-15°C / +60°C
ابعاد دستگاه بدون احتساب رمپ	۱/۹۵۰*۱/۵۶۰*۲/۴۰۰ میلیمتر
وزن خالص دستگاه بدون احتساب رمپ	۱/۱۰۰ کیلوگرم

بر اساس توصیه های سازمان حفاظت در برابر اشعه آمریکا NCRP و سازمان هوانوردی اروپا IAEA در سال ۱۹۹۳ حداکثر میزان دوز دستگاههای غیر پزشکی جهت کاربردهای حفاظتی و غیره که شامل کودکان و خانم های باردار نیز میشود باید کمتر از 1000 mSv باشد.

استفاده از کابین در محیط باز در شرایط بارانی در صورتیکه در زیر سایه بان قرار گیرد مجاز است.



یک دستگاه کامل شامل قسمتهای زیر میباشد. :

- | | |
|--------|---|
| یک عدد | ۱- کابین محافظ ایکس ری |
| دو عدد | ۲- درهای متحرک دستگاه ایکس ری |
| یک عدد | ۳- ژنراتور ایکس ری |
| یک عدد | ۴- کابین ژنراتور ایکس ری با حفاظ سربی |
| یک عدد | ۵- کالیبراتور ژنراتور ایکس ری |
| یک عدد | ۶- ماژول کنترل ژنراتور ایکس ری |
| یک عدد | ۷- آشکارساز های مربوط به ژنراتور |
| یک عدد | ۸- ماژول کنترل برق سیستم |
| یک ست | ۹- مجموعه کابل ها و ملحقات سیستم |
| دو عدد | ۱۰- دوربین جهت تصویر برداری داخل و خارج کابین |
| یک عدد | ۱۱- کامپیوتر صنعتی |
| یک عدد | ۱۲- نرم افزار مربوط به سیستم |
| یک عدد | ۱۳- نمایشگر لمسی ۲۲ اینچ |
| یک عدد | ۱۴- کی برد کنترل دستگاه |
| یک سری | ۱۵- سنسورهای مربوط به تابش |

پیمان گزاران

آدرس : پل سیدخندان - خیابان برازنده - پلاک ۵۲ - واحد ۲

تلفن : ۲-۸۸۵۳۴۴۴۱

نمابر : ۸۸۷۵۱۹۶۴

ایمیل : sales@pg-co.com