

# سیستم بازرسی زیر خودرو Under Vehicle Scanning System

مدل PG-1105B سیاه و سفید

مدل PG-1105C تمام رنگی



یکی از بروزترین تجهیزات بازرسی و سیستم های تصویربرداری از زیر خودرو

در این سیستم به محض ورود خودرو پلاک آن شناسائی شده و یک تصویر کامل ( بصورت سیاه و سفید و یا رنگی ) از زیر خودرو در اختیار کاربر قرار میدهد .

این سیستم شامل یک دوربین مخصوص و چراغ مادون قرمز میباشد که در محفظه کاملاً استیل که از فولاد ضد زنگ ساخته شده است قرار دارد.

دوربین از یک شکاف کوچک از کل زیر وسیله نقلیه در حال حرکت تصویربرداری کرده و کامپیوتر پردازشگر ، یک تصویر با کیفیت بسیار بالا از زیر خودرو در اختیار کاربر قرار میدهد.

سیستم کاملاً هوشمند بوده و قادر است ضمن تشخیص ارتفاع خودرو از سطح زمین – و طول آن با بهره گیری از سیستم های پردازشگر تصویر ، یک تصویر کامل در اختیار شما قرار دهد.

به این مجموعه چهار عدد دوربین اضافی هم که وظیفه ثبت پلاک خودرو و تصاویری از تمام جهات از خودرو میباشد اضافه شده است .

نرم افزار بسیار پیشرفته این سیستم قابلیت بزرگنمایی تصویر را برای شما فراهم آورده و میتوانید جزئیات تصویر را با دقت تا ۵ میلی متر با کیفیت بسیار بالا ملاحظه نمائید.

این نرم افزار همچنین امکان مقایسه تصویر خودرو را در هنگام ورود و خروج برای کاربر فراهم میآورد.

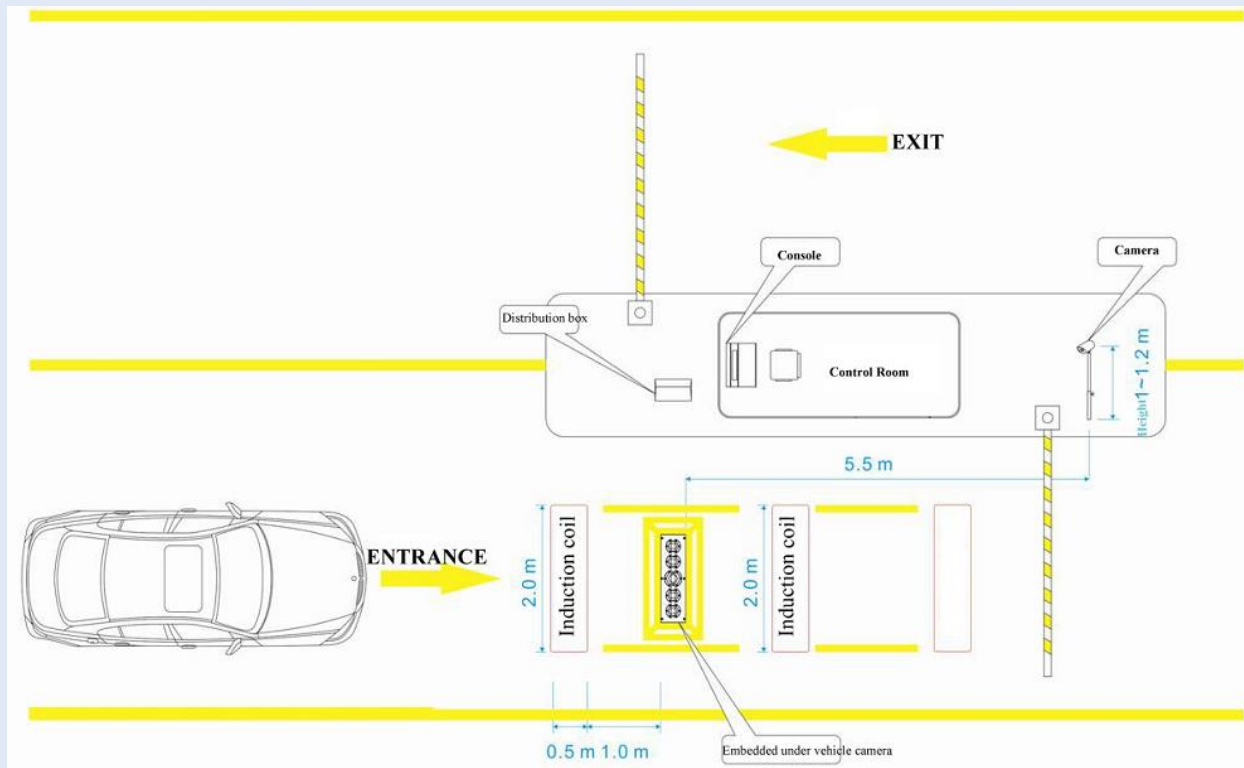
این دستگاهها در دو مدل سیاه و سفید و تمام رنگی قابل دسترس میباشد.

همچنین در دو مدل مختلف که سیستم ثابت و سیار میباشد قابل عرضه میباشد.

دستگاهی کاملاً مدرن جهت استفاده در مکانهای حفاظتی با درجه بالا .

با دو سال گارانتی و ۱۰ سال خدمات پس از فروش در سراسر ایران

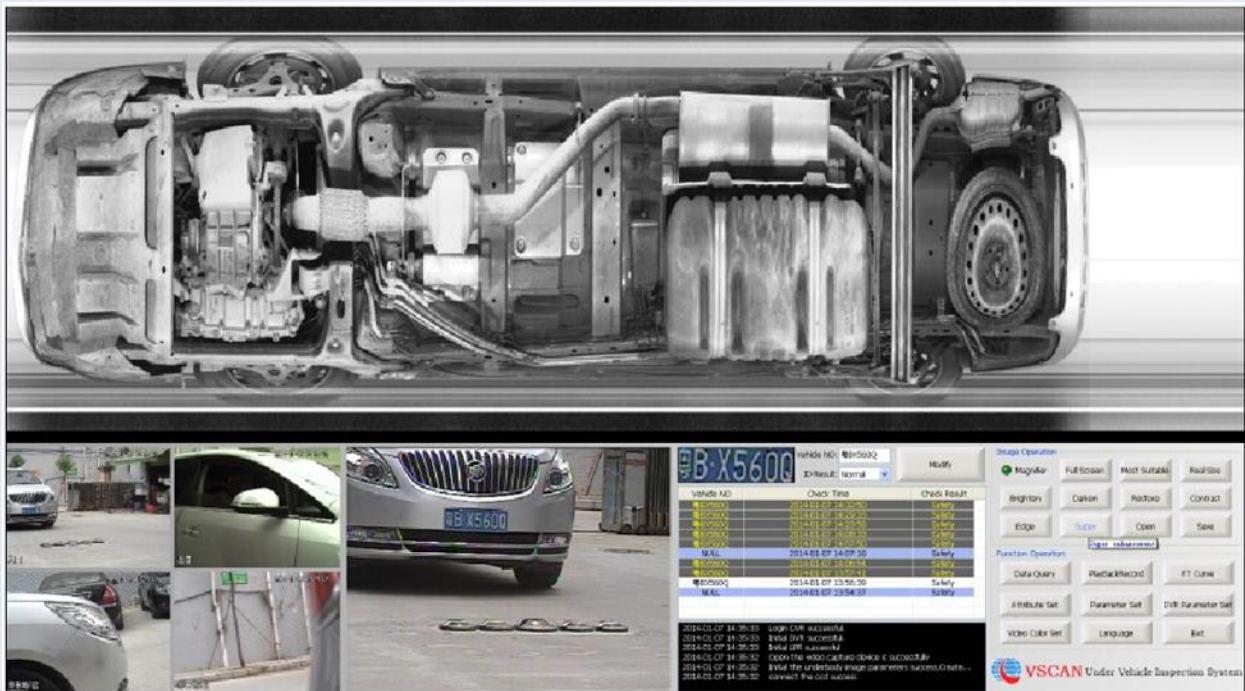
و قیمتی بسیار مناسب و قطعاتی با کیفیت بسیار بالا و دوام طولانی



شمائی از تجهیزات و قطعات مورد استفاده در سیستم کامل تصویربرداری زیر خودرو (سیستم ثابت)



سیستم قابل حمل



در صفحه نمایش مطابق تصویر بالا موارد زیر دیده میشود.

- ۱- تصاویر چهار دوربین نصب شده که موقعیت لحظه ای خودرو عبوری را نشان میدهد.
- ۲- تصویر پلاک خودرو و قسمت جلوی خودرو
- ۳- منوهای نرم افزار و پلاک خودرو که از طریق نرم افزار پلاک خوان ثبت شده است.
- ۴- و تصویر لحظه ای از زیر خودرو که با عبور کامل آن یک تصویر کامل در اختیار کاربر قرار میدهد.

تجهیزات و ملزومات

واحد تصویربرداری تا تابلو توزیع ۱۰ متر

تابلو توزیع تا کامپیوتر و مانیتور ۳۰ متر که قابل افزایش تا ۵۰ متر میباشد.

مدل PG-1105B-P یک سیستم کامل تصویربرداری با تصاویر سیاه و سفید متحرک	مدل PG-1105B یک سیستم کامل تصویربرداری با تصاویر سیاه و سفید ثابت
مدل PG-1105C-P یک سیستم کامل تصویربرداری با تصاویر کاملاً رنگی متحرک	مدل PG-1105C یک سیستم کامل تصویربرداری با تصاویر کاملاً رنگی ثابت



سیستم اسکن تصاویر رنگی پس از بزرگنمایی

سیستم UVSS رنگی با عملکرد هشدار دهنده خودکار در زمان یافتن اشیاء متفاوت با رنگ شاسی شما را از خطرات احتمالی آگاه میسازد.

<b>قابلیت ها و توانمندیهای سیستم PG1105B و PG1105C</b>
در مدل ثابت و سیار جهت نصب در مکانهای مختلف
دارای وضوح تصویر بسیار بالا
با پروژکتورهای مادون قرمز بسیار قوی جهت تصویربرداری با کیفیت
تصویربرداری در حال حرکت از زیر خودرو و کامیون بدون هیچگونه افت کیفیت
نرم افزار بسیار مدرن و پیشرفته با قابلیت و توانمندی های بسیار منحصر بفرد
با قابلیت بزرگنمایی تصاویر و ارائه تصاویری با کیفیت بسیار بالا
امکان بزرگنمایی جهت پردازش تصاویر تا دقت ۵ میلی متر
مقایسه تصاویر قبلی خودرو با تصاویر جدید و هشدار نرم افزار در صورت هر گونه تغییری
ثبت کلیه اطلاعات خودروهای عبوری در کامپیوتر سیستم همراه با تصاویر زیر آن



مشخصات بخش تصویربرداری	سیاه و سفید	رنگی
نوع دوربین	دوربین اسکن خط با دقت ۵۰۰۰*۲۰۴۸	دوربین اسکن خط با دقت ۵۰۰۰*۲۰۴۸
ولتاژ تغذیه	۲۴ ولت DC و ۳ آمپر	۲۴ ولت DC و ۳ آمپر
تعداد پیکسل	۲۰۴۸	2096 x3 color
فرکانس افقی	۱۹ کیلو هرتز	۹ کیلو هرتز
سایز هر پیکسل	۱۴*۱۴ میکرومتر	۱۴*۱۴ میکرومتر
تعداد پالس های نمونه برداری	۱۲ بیت	۸ بیت
نوع ارتباط با شبکه	گیگا بایت / با طول ۱۰۰ متر	
توان مصرفی سیستم	کمتر از ۶ وات	کمتر از ۸ وات
درجه حرارت کارکرد سیستم	-۲۰ تا +۷۰ درجه سانتیگراد	-۲۰ تا +۷۰ درجه سانتیگراد
توان مصرفی بخش LED	۲۴ ولت - ۱۵۰ وات	۲۴ ولت - ۱۵۰ وات
ابعاد بخش تصویربرداری	۱۲۰۰ * ۳۵۰ میلیمتر	۱۲۰۰ * ۳۵۰ میلیمتر
<b>مشخصات تابلو کنترل دستگاه</b>		
ورودی	۲ کانال سیم پیچ سنسورهای تشخیص ورود خودرو	
خروجی	یک کانال از نوع سوئیچ - ۱۲ ولت	
پورت انتقال داده	پورت RS485 - پورت شبکه	
درجه حرارت کارکرد دستگاه	-۱۰ تا +۵۵ درجه سانتیگراد	
بخش نمایشگر		
پردازشگر اصلی سیستم	Intel I5	
حافظه سیستم	۴ گیگا بایت - قابل ارتقاء به ۸ گیگا	
حافظه اصلی سیستم	۱ ترا بایت	
بخش شبکه	دارای ۲ خروجی شبکه - حداقل یکی Gigabit	
پورت USB	2-USB2.0	
مانیتور	۲۲ اینچ Full HD	
بخش تصویربرداری Scene Video Record	۴ کانال - الگوریتم فشرده سازی H264	